

BATERÍA DE LITIO EN RACK

USBATT
LifeP04



APP de monitoreo
Potente y confiables
Amigable con el medio ambiente
Protección de seguridad incorporada
BMS Bluetooth inteligente
Soporta hasta 15 unidades en paralelo



Información Básica:
SOC (%)
Voltaje (V) Corriente (A)
Estado de vida

UIT, Ciclo:
voltaje (v) Corriente (A)
Temperatura
Ciclo de vida

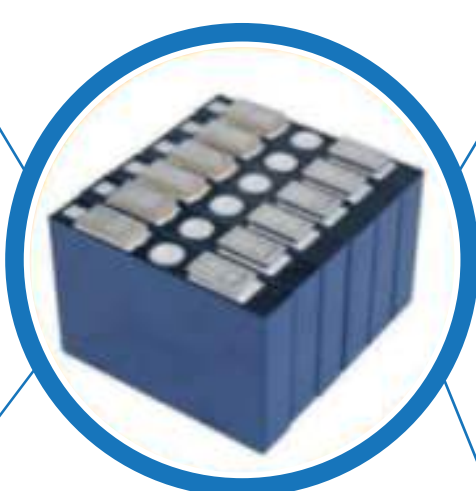


APLICACIÓN

Marina/yate
Energía solar no conectada a la red
Farolas solares
Energía para autocaravanas
Energía de pesca nocturna
Fuente de alimentación de Camping

Largo ciclo de vida, baterías de fosfato de hierro, con litio de alta calidad, 6000 ciclos de vida útil con 80%DOD, vida útil aproximada de 10 a 16 años.

Hierro de litio prismático de alta calidad, batería de fosfato, mayor capacidad, mayor corriente, mayor vida útil.

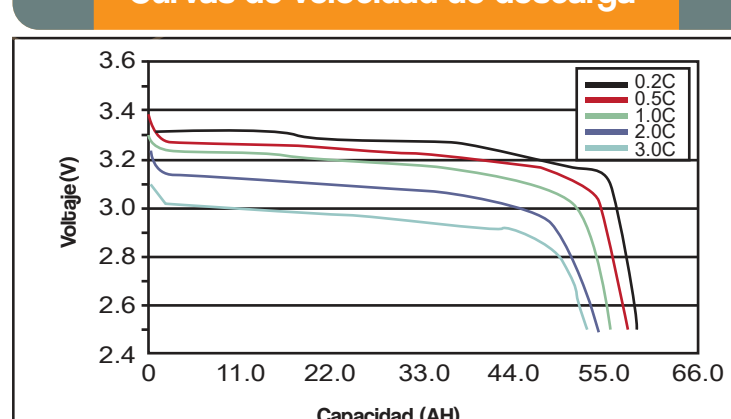


BMS inteligente incorporado (sistema de gestión de la batería) que evita eficazmente los problemas de sobrecarga, sobredescarga, cortocircuito, equilibrio y otros problemas.

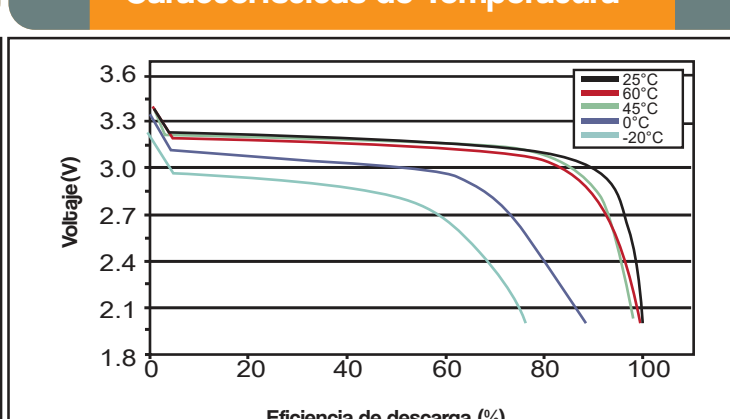


Comunicación con diferentes tipos de inversor, de varias marcas al mismo tiempo el BMS de batería soporta simultáneamente.
Nota: Antes de conectar al inversor se le debe instalar FIRMWARE correspondiente a la marca del inversor.

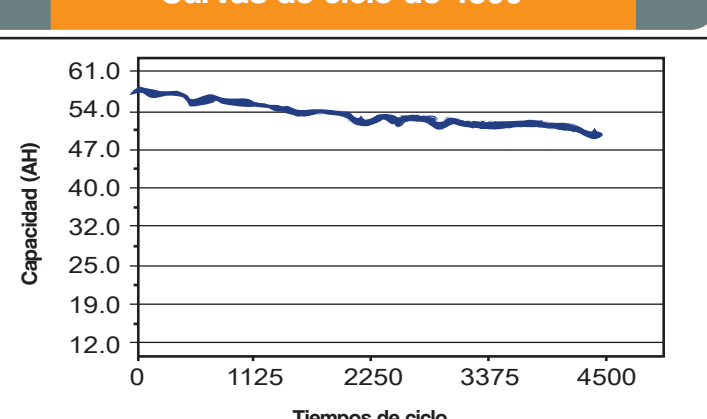
Curvas de velocidad de descarga



Características de Temperatura



Curvas de ciclo de 4500



Especificación

Modelo:	51.2V 100AH	51.2V 200AH
Voltaje nominal:	51.2V	51.2V
Capacidad en potencia (WH)	4096WH/80%DOD	8192WH/80%DOD
Diseño de vida	10 + Años	
Físico		
Dimensiones (mm)	442*430*178	442*520*320
Peso (KG)	475KG	82KG
Eléctrico		
Ciclo de vida	> 6000,DOD 80%	
Voltaje de descarga (V)	40~58.4	
Voltaje de flotación (V)	55.2~58.4	
Voltaje de carga (V)	56~58.4	
Carga/Descarga Corriente (A)	50A (recomendado) 100A(Max)	
Resistencia interna	≤30mΩ	
BMS		
Capacidad	100A(Max)	
Consumo de energía	<2W (Trabajo) <100mW(Reposo)	
Parámetros de monitoreo	Voltaje del sistema, Corriente, Voltaje de la celda, Temperatura de la celda, Temperatura del módulo	
SOC	Algoritmo inteligente	
Comunicación	CAN/RS-485/RS-232	
Operación		
Temperatura de operación de rango.	10°C~50°C	
Temperatura de almacenamiento Rango de Temperatura.	-20°C~45°C	
Humedad	15%~85% (Sin condensación)	
Garantía		
Garantía de producto	5 Años o 6000 Ciclos con descarga al 80% DOD	

Presentación comercial.

- Caja de cartón.
- Terminal Positiva y negativa.
- Sellada libre de mantenimiento.
- Tornillos.

Composición/Información sobre los ingredientes

Caracterización química

Descripción: Mezcla de sustancias enumeradas a continuación.

Nombre químico	CAS:	Porcentaje%
Fosfato de hierro y litio (LifeP04)	15363-14-7	42.5
Grafito	7782-42-5	17.5
Disolvente orgánico	N/A	17
Láminas de cobre	7440-50-8	7.2
Aluminio foil	7429-90-5	12.5
Nickel	7440-02-0	0.3
Otros	N/A	3

Los materiales contenidos en la batería solo pueden convertirse en un peligro si la batería o celda es desintegrada o se abusa física o electrónicamente la batería.

Especificaciones

- Todo el módulo es no tóxico, no contaminante y respetuoso con el medio ambiente.
- El material de cátodo está hecho de LifeP04 con un rendimiento de seguridad y largo ciclo de vida.
- El sistema de gestión de la batería (BMS) tiene funciones de protección que incluye sobredescarga, sobrecorriente y temperatura alta/baja.
- Tamaño pequeño y peso ligero, cómodo para la instalación y el mantenimiento.

Aplicación

- Sillas de ruedas y motocicletas.
- Almacenamiento de energía solar/eólica.
- Energía de respaldo para UPS pequeñas.
- Carritos de golf y buggies.